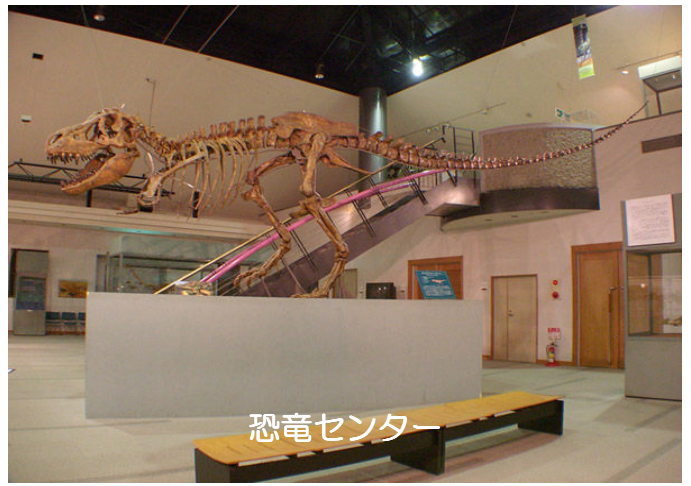


豊かな自然 関東一清流の里

化石発掘体験と恐竜センター見学



化石発掘



恐竜センター

募集金額

大人お一人様：5500円

小人お一人様：5000円

出発日

平成22年8月4日（水）

※募集人員：25名 最少催行人数：20名
※添乗員：同行致します。

※昼食・体験料・見学料等を含む。(小人は小学生以下) ※体験用具は用意あり。化石等の持ち帰り袋、軍手は各自ご持参下さい。

コース

各乗車地（6：50～8：20発）～ 化石発掘体験『恐竜王国で発掘にチャレンジ』～ 恐竜センター（見学）～ 神流の涼（築場周辺散策、鮎の塩焼き付き）・今井屋旅館（昼食・そば定食）～ 下久保ダム（ダム内見学）～ ららん藤岡（お買物）～ 県内各地（17：45～19：25頃着）

◆乗車地◆ ①太田バスターミナル ②JR伊勢崎駅前 ③JR高崎駅東口前

☆各出発・到着時刻は、それぞれの出発場所によって異なります。ご不明な点をご連絡下さい。

コース特典

- ①お土産サービス券プレゼント
- ②神流町お土産1品プレゼント

★旅の豆知識★

- ・化石発掘体験（太古のロマンを発掘してみませんか？）
1億2千万年前の地層で、貝化石や植物化石などを発掘することができます。
- ・恐竜センター（長さ225m高さ90mの吊り橋）
橋上からの眺めは圧巻で、上野村の雄大な大自然を満喫できます。
- ・下久保ダム（上毛カルタのモデル）
都市用水・発電等多目的な下久保ダムは長さ605m。コンクリートダムでは日本最長

★取消料について

お客様のご都合によりお取り消しになる場合、旅行代金に対し右記の料率で取消料を頂きます。(旅行開始日の前日からの起算) 最少催行人員に達しない場合は、催行中止になり、この場合取消料はかかりません。その他旅行条件の詳細内容は当社にお問い合わせ下さい。

国内旅行					
11日前	10～8日前	7～2日前	出発日前日	出発日当日	旅行開始後
無料	旅行代金の20%	旅行代金の30%	旅行代金の40%	旅行代金の50%	旅行代金の100%

----- お問い合わせ・お申し込み -----

後援：藤岡・奥多野千客万来協議会（藤岡市・神流町・上野村・藤岡商工会議所・藤岡市鬼石商工会
神流町商工会・上野村商工会・藤岡市観光協会・神流町観光協会・上野村観光協会・(株)藤岡クロスパーク）

企画・実施
群馬県知事登録旅行業第2-343号
上信小型バス株式会社
本社(027)325-5921
国内旅行業務取扱管理者 飯出 瑞生

